



C.P.S

SÉCURITÉ

# Continentale Protection Services

Présentation

27 mai 2026

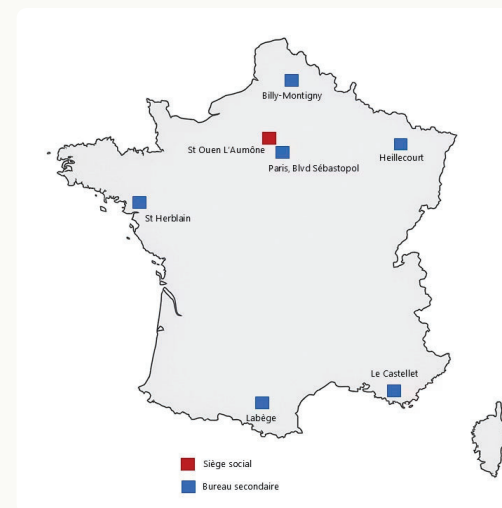
## NOTRE HISTOIRE

CPS : 39 Ans d'Excellence en Sécurité Privée

Depuis janvier 1987, Continentale Protection Services incarne l'excellence dans la sécurité privée. Fondée par Pascal Grizot, notre entreprise s'est bâtie sur deux piliers essentiels : une réactivité opérationnelle sans faille et une fiabilité absolue dans nos prestations.

Face aux imprévus quotidiens du secteur – absences de dernière minute, aléas d'exploitation – nous avons développé une capacité d'adaptation immédiate couplée à une organisation rigoureuse. Cette approche nous a permis d'établir des relations de confiance durables, particulièrement dans les univers exigeants du luxe et de la distribution sélective.

**Aujourd'hui, CPS compte 7 agences réparties stratégiquement sur le territoire national**, garantissant proximité opérationnelle et déploiement rapide partout où nos clients en ont besoin.





## Une Solidité Financière Exceptionnelle

La pérennité de nos engagements repose sur une assise financière solide, gage de continuité et de fiabilité pour nos partenaires.

### Chiffre d'affaires 2025

34,7 M€

### Prévisionnel 2026

36 M€

CPS est détenue par Alyan Group, actionnaire majoritaire, assurant stabilité financière et pérennité à long terme :

### Capitaux propres

60 M€

### Liquidités disponibles

23 M€



## Une Transformation Stratégique Réussie

Au cours de cette dernière décennie, CPS a opéré une évolution majeure en diversifiant son portefeuille clients. Initialement très implantée dans la grande distribution, l'entreprise s'est progressivement positionnée comme partenaire privilégié des secteurs les plus exigeants.



Luxe & Retail

43% de notre C.A. 2025



Grande distribution

39% de notre C.A. 2025



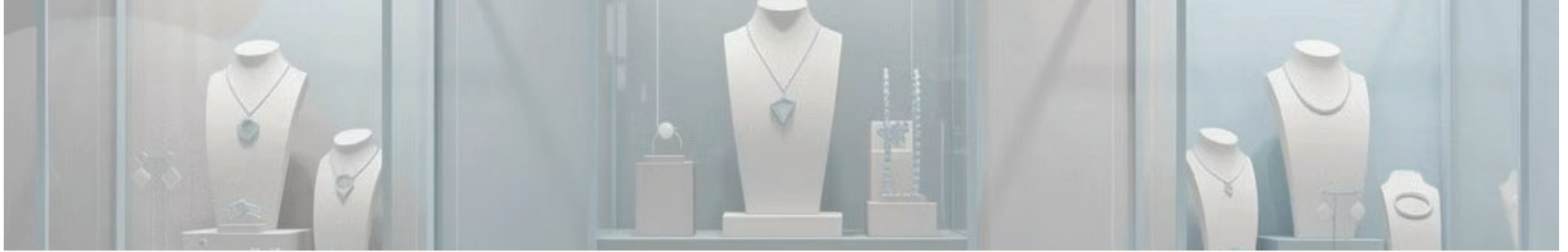
Tertiaire

13% de notre C.A. 2025



Événementiel

5% de notre C.A. 2025



☆ RÉFÉRENCES PRESTIGIEUSES

## La Confiance des Plus Grandes Maisons

CPS intervient quotidiennement pour des enseignes et maisons de renommée mondiale, témoignant de notre capacité à répondre aux standards les plus élevés en matière d'image, de discrétion et de sécurité.

FRED

Boutique Saint-Tropez

Chanel

Flagships Nice et Cannes

Hermès

9 boutiques sur Strasbourg, Megève, Aix-en-Provence, Marseille, Lyon, Cannes et St Tropez

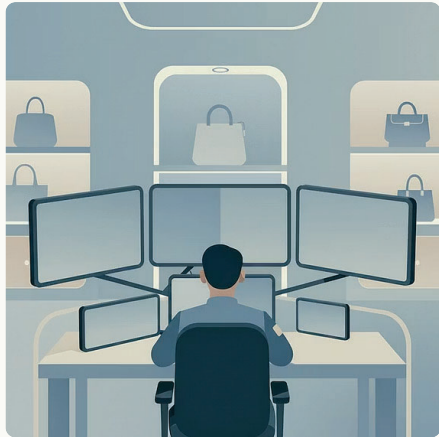
Sephora

Déploiement national avec 103 magasins répartis au niveau national et dont le flagship des Champs-Élysées et de La Défense

Autres références prestigieuses :

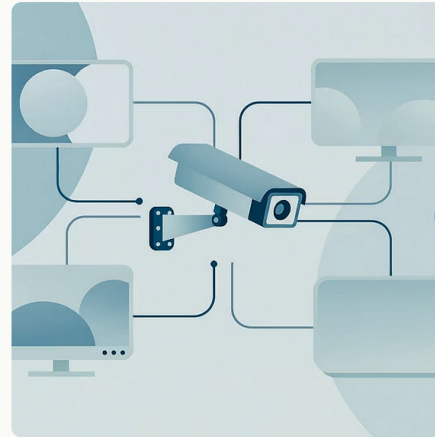
Loro Piana (Courchevel), Brunello Cucinelli (Cannes), Estée Lauder (siège social Paris), hôtel 5 étoiles (Le Castellet), Tiffany & Co. (référencement en cours).

## Une Expertise Complète en Sécurité



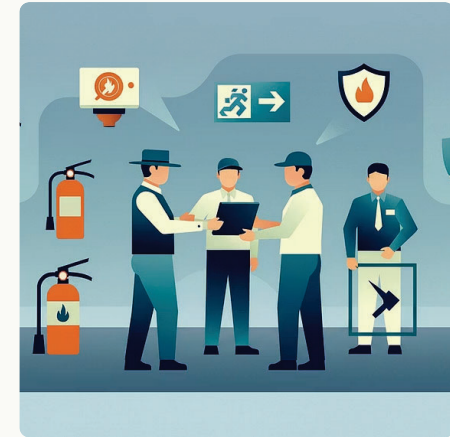
### Sécurité & Sûreté

Protection des biens et des personnes avec discrétion absolue



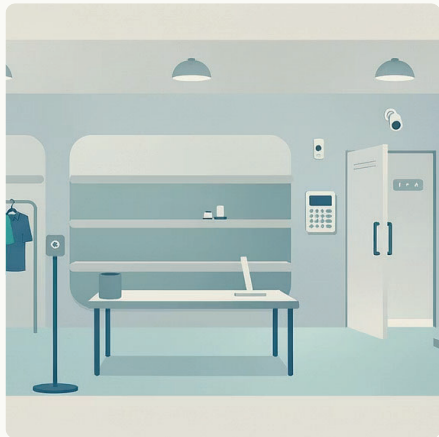
### Vidéoprotection

Opérateurs qualifiés et systèmes de pointe



### Sécurité Incendie

Prévention et intervention selon normes SSIAP



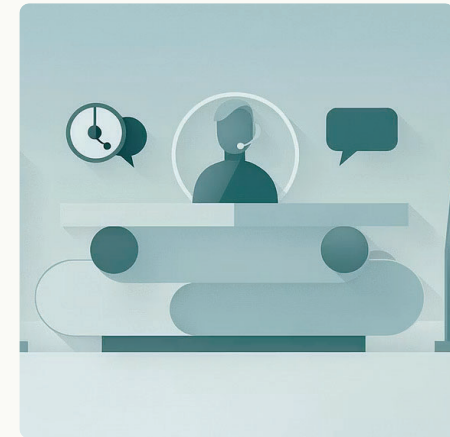
### Démarque Inconnue

Stratégies préventives et réactives efficaces



### Protocoles Vigipirate

Application rigoureuse des directives nationales



### Excellence Relationnelle

Savoir-être, posture et accueil premium

# Ressources Humaines

## Un Recrutement Rigoureux

Notre processus de sélection garantit la qualité et la fiabilité de chaque agent affecté à vos sites :

01

### Vérifications Réglementaires

Contrôles CNAPS et Préfecture

03

### Entretien Superviseur

Évaluation par QCM

05

### Présentation Client

Validation avant affectation définitive

02

### Analyse du Parcours

Expérience et compétences validées

04

### Proposition CDI

Intégration durable privilégiée

06

### Formation Terrain

Accompagnement et montée en compétences

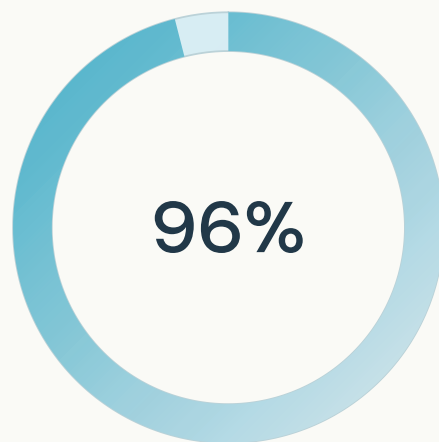
## Conformité administrative / veille réglementaire

Les documents administratifs et réglementaires (CNAPS, autorisations préfectorales, attestations sociales) sont communiqués lors de l'appel d'offres et transmis à la signature du contrat, puis une à deux fois par an pour renouvellement. La veille réglementaire est assurée au niveau du siège social, garantissant la conformité continue du dispositif. Le suivi administratif des dossiers agents est piloté par le service Ressources Humaines, avec alertes automatisées via l'outil Comète.

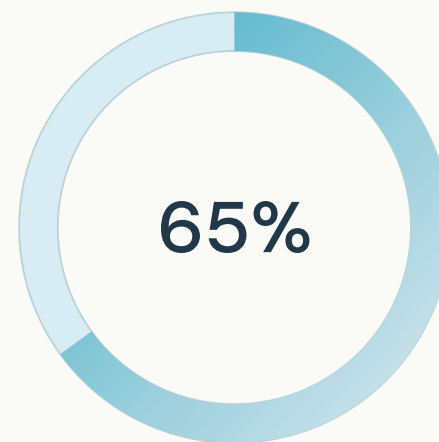
# Les chiffres de notre dynamique RH :



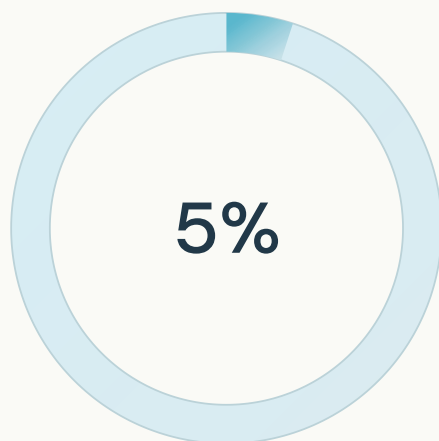
Collaborateurs



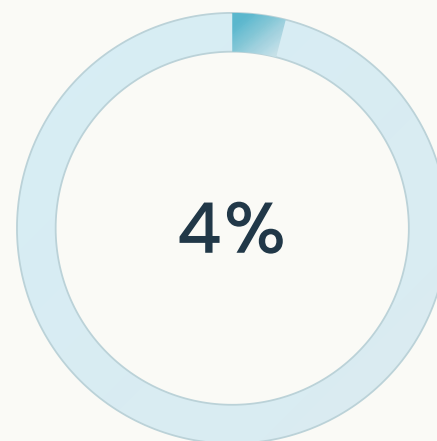
Contrats CDI



Temps plein



Femmes



Personnes en situation de handicap

## Une dynamique structurée et durable

En septembre, CPS a obtenu le badge « Entreprise Engagée » sur la plateforme Ecovadis, avec une note de 47/100.

Cette reconnaissance marque le début d'une démarche structurée vers une performance RSE plus mature et ambitieuse.

### Objectif 2026

**Axes prioritaires :** réduction empreinte carbone, égalité professionnelle, éthique des affaires, achats responsables.

**1** Atteindre une note de 60/100 au printemps 2026

**2** Renforcer la formalisation de nos politiques internes  
(éthique, social, environnement, achats responsables)

**3** Structurer progressivement notre gouvernance RSE  
(définition claire des responsabilités, suivi régulier des indicateurs)

**4** Optimiser nos actions environnementales  
(réduction des déplacements, maîtrise des consommations, achats plus responsables)



# Formation initiale et continue

Au sein de CPS, la formation constitue un pilier essentiel garantissant l'excellence de nos prestations. Notre programme de formation est structuré autour des axes suivants :



## Formations Réglementaires et Certifications obligatoires



## Modules Spécialisés et Adaptés au Client

Incluant la gestion de la démarque (connue et inconnue), la gestion du stress et les protocoles de sûreté (ex: Vigipirate).



## Accompagnement Opérationnel et Supervision Active

Assuré par un agent expérimenté ou un superviseur dédié, sur une période de 1 à 2 journées.

# Programme « Luxe Attitude » : L'Excellence au Service du Prestige

La formation est au cœur de notre démarche qualité. Au-delà des obligations réglementaires, nous avons développé un programme spécifique pour les environnements premium : **Luxe Attitude**. Chaque livret est confectionné avec les codes et le langage de la Maison que chaque agent s'approprie.



## Compréhension Client

Décryptage des attentes spécifiques des Maisons de luxe et de leur clientèle internationale



## Culture du Luxe

Immersion dans les codes, valeurs et histoire des grandes maisons



## Communication Élégante

Maîtrise du langage verbal et non-verbal adapté aux environnements prestigieux



## Sécurité Discrète

Protection efficace sans ostentation ni intrusion



## Excellence Comportementale

Posture irréprochable, présentation soignée, attitude professionnelle exemplaire



# Pilotage Opérationnel et Contrôle Qualité

## Outils Digitaux de Gestion

CPS s'appuie sur une infrastructure technologique assurant traçabilité et réactivité optimales :

- **Planification** : Logiciel Comète pour une gestion administrative centralisée et automatisée
- **Traçabilité complète** : historique exhaustif de toutes les interventions avec audits de contrôle via le logiciel Control Master
- **Reporting** : tableaux de bord et indicateurs de performance suivis par l'exploitation

## Audits Réguliers sur Site

Notre démarche qualité s'appuie sur des contrôles terrain systématiques via applications dédiées :

- **Audits Terrain Inopinés**

Vérification de la conformité opérationnelle et rapports détaillés édités par Control master pouvant être transmis à la Direction de Fred.

- **Géolocalisation des Contrôles**

Preuve objective de passage par nos contrôles et renseignements automatiquement dans Control Master.

📄 **Moyens techniques mis à disposition** : radios professionnelles, oreillettes discrètes, dispositifs de détection, contrôle d'accès, équipements événementiels, outils de reporting mobile, solutions PTI (Protection du Travailleur Isolé).